

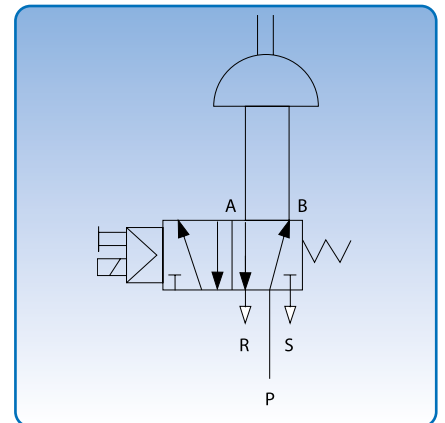
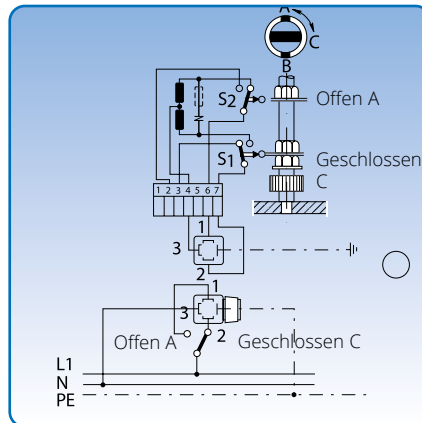
Allgemein und Automatik für Schieber, Klappen und Verteiler

Die dargestellten Anschlusspläne gelten für die Standardsysteme mit Schiebern, Regelklappen und Verteilern.

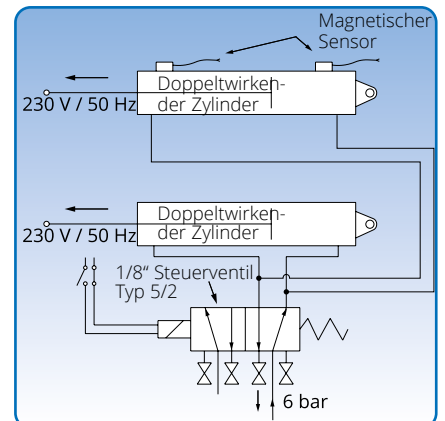
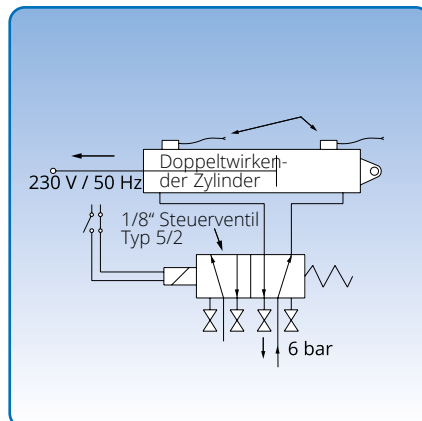
Die Systeme gelten für pneumatischen Anschluss mit höchstens 6 bar und 230 V AC elektrischem Anschluss. Systeme für andere Spannungen sind auch lieferbar.

Für andere Spannungen sind entsprechende Schaltpläne lieferbar.

Verteiler sind konstruiert, um die Luft zu verteilen, daher muss die Richtung des Luftstroms mit Abbildung A übereinstimmen.

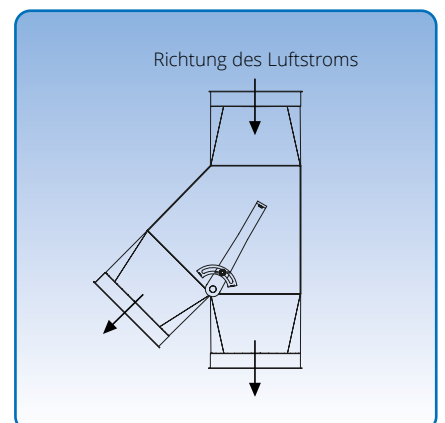
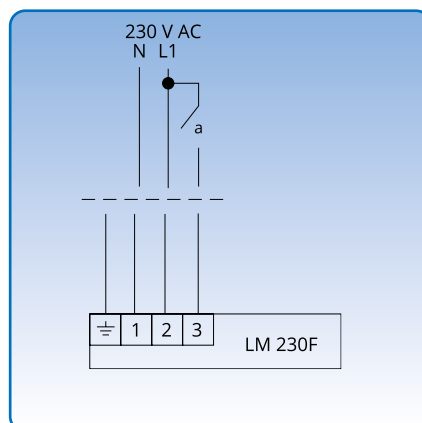
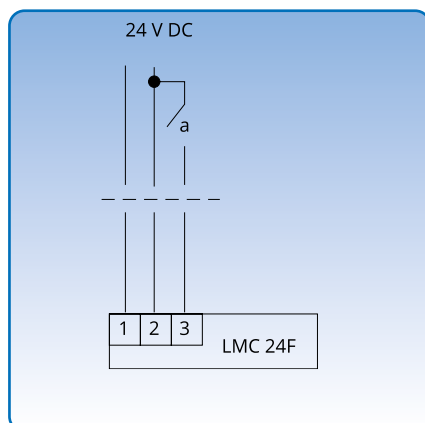


Schaltplan für pneumatisches Drehgerät für Verteiler, gepresst, Durchmesser $\varnothing 100 - \varnothing 300$ mm und Regelklappen, Durchmesser $\varnothing 80 - \varnothing 400$ mm.



Schaltplan für pneumatischen Zylinder für Verteiler, geschweißt, Durchmesser: $\varnothing 80 - \varnothing 550$ mm und Schieber Standard, Durchmesser $\varnothing 80 - \varnothing 550$ mm.

Schaltplan für 2 pneumatische Zylinder für dichten Schieber, Durchmesser $\varnothing 80 - \varnothing 550$ mm.



Schaltplan für elektrischen Drehmotor für Regelklappen, 24 V DC.

Schaltplan für elektrischen Drehmotor für Regelklappen, 230 V AC

Abbildung A